

燕市
吉田東町

抜群の生活環境!!



現地ご案内



JR 北吉田駅』まで12km 徒歩15分!

バス停 鴨巣』まで300m 徒歩3分!

区画 1

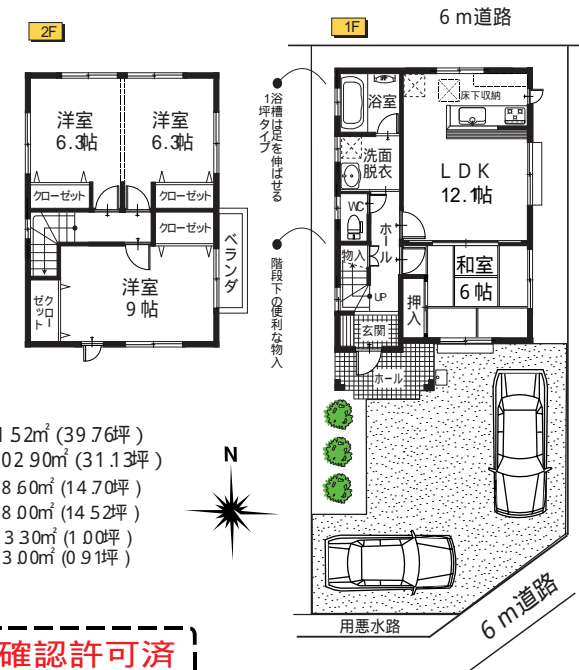
1,880 税込
万円

(地盤改良工事 駐車場コンクリート工事費含む)
お客様のご希望で仕様を変更される場合は
金額が変わります。
他に登記料等の諸費用が別途必要です。
概算は係員にお尋ねください。



パースはイメージです。(一部オプション含む)

日当り良好! 南向き



建築確認許可済

周辺環境のご案内

- 燕市立吉田小学校1.9km
- 燕市立吉田北小学校1.2km
- 燕市立吉田中学校1.4km
- 県立吉田高校900m
- 吉田神田保育園900m
- 吉田総合体育館1.4km
- 7-11300m
- ドラッグフジイ300m
- ダイソー400m
- 清水フードセンター500m
- スーパーマルイ700m

~ 土地 (地盤) 宅建物も 10年保障 ~

日曜 祭日も お電話いただければご案内致します。

月々返済例		
借入 1880万円	35年返済	金利 1.7% (3年固定)
頭金なし	ボーナス払いなし	
59,422 円		

物件概要 所在地 / 燕市吉田東町 3768-17 地目 / 宅地
用途地域 / 第一種中高層 建ぺい率 / 60% 容積率 / 200%
設備 / 東北電力、都市ガス、公営水道、浄化槽
道路 / 前面 6m 舗装道路
学校区 / 吉田小学校 吉田北小学校、吉田中学校
取引態様 / 仲介

宅地面積 / 131.52㎡ (39.76坪)
施工床面積 / 102.90㎡ (31.13坪)
* 1F床面積 / 48.60㎡ (14.70坪)
* 2F床面積 / 48.00㎡ (14.52坪)
* ポーチ面積 / 3.30㎡ (1.00坪)
* ランタ面積 / 3.00㎡ (0.91坪)

家賃 夢を実現する絶好のチャンス!
並みの支払いで建てる家

第三者機関による現場検査の実施



この案内看板が
目印です。



新潟県知事免許 (12)第 900号
株式会社 日本海興産
〒950-2074 新潟市西区真砂 3-23-9
TEL025-231-2231
http://www.n-nihonkai.co.jp/